



INSCRIPCIÓN

1 FÚTBOL

PREBENJAMÍN 1º EP:	LUNES Y JUEVES	12:50 A 13:50
PREBENJAMÍN 2º EP:	MARTES Y JUEVES	12:50 A 13:50
BENJAMÍN 3º EP:	MIÉRCOLES Y VIERNES	12:50 A 13:50
BENJAMÍN 4º EP:	LUNES Y MIÉRCOLES	17:15 A 18:15
ALEVÍN 5º Y 6º EP:	MARTES Y JUEVES	17:15 A 18:15
INFANTIL* 1º Y 2º ESO:	MARTES 18:15 A 19:30 Y VIERNES 17:15 A 18:30	
CADETE* 3º Y 4º ESO:	LUNES Y JUEVES	18:15 A 19:30
JUVENIL 1º Y 2º BAC:	(Pendiente de confirmación)	



130 €/Trimestre

Fútbol Federado
165 €/Trimestre

*CUANDO EL ENTRENAMIENTO COMIENZA ALAS 18.15 LOS ALUMNOS TIENEN ESTUDIO VIGILADO POR UN PROFESOR INCLUIDO EN EL PRECIO DE LA ACTIVIDAD

2 BALONCESTO

4º,5º y 6º PRIMARIA: Lunes y miércoles 17:15h a 18:15h.
E.S.O: Martes y jueves 17:15h a 18:15h.



130€/Trimestre

3 JUDO

1º,2º y 3º PRIMARIA: Miércoles y viernes 12:50h a 13:50h.
4º,5º y 6º PRIMARIA: Miércoles y viernes 13:50h a 14:50h.
E.S.O: Miércoles y viernes 14:00h a 15:00h.
BAC: Miércoles y viernes 15:00h a 16:00h.



124 €/Trimestre

4 NATACIÓN

Lunes a jueves
17:15h a 18:15

Infantil 3 a 6 años
1 día / semana 45 €/mes
2 días/semana 55 €/mes
3 días/semana 70 €/mes



Primaria/Secundaria/Bach
1 día / semana 75 €/trimestre
2 días/semana 115 €/trimestre
3 días/semana 145 €/trimestre

5 ATLETISMO

PRIMARIA y ESO: 17:10h a 18:10h.
2 día/semana pendiente de confirmación.



135 €/Trimestre

6 ESCUELA DE MÚSICA

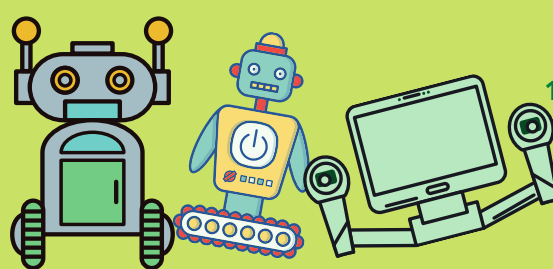
Se ofrecen tres instrumentos: guitarra, violín o piano.
30' de lenguaje musical (máximo grupos de 12 alumnos)
30' de instrumento (máximo parejas)
• El horario se cerrará una vez hechas las inscripciones.
(se priorizará horario escolar)



255 €/Trimestre

7 ROBÓTICA

PRIMARIA 5º y 6º EP:
Martes 14:00h a 15:00h.



120 €/Trimestre

8 ESCUELA DE IDIOMAS: FRANCÉS

PRIMARIA 5º y 6º EP:
Lunes 17:00 a 18:00
Jueves 14:00 a 15:00



180€/Trimestre

9 ESCUELA DE IDIOMAS: INGLÉS

1º Y 2º DE BACHILLERATO
GRUPO ADVANCED (C-1) Jueves 15:30 a 16:30 80 €/mes
GRUPO PROFICIENCY (C-2) Lunes 15:30 a 16:30 95 €/mes



- Todas las actividades necesitarán un número de inscripciones para poder desarrollarse.
- Las actividades deportivas en las que se participe en competiciones oficiales, pueden tener algún coste añadido relativo a equipaciones y licencias deportivas. Se comunicarán más adelante.
- Los días y horas de clases y entrenamiento podrían tener alguna modificación por motivos organizativos. Comunicaremos los horarios finales.

SEDE LAS TABLAS

C/PORTOMARÍN, 5
28050 - MADRID (ESPAÑA)

TEL:914 273 505
LTBL_SECRETARIA@FOMENTO.EDU