



INSCRIPCIÓN

1 FÚTBOL

PREBENJAMÍN 1º EP:	LUNES Y JUEVES	12:50 A 13:50
PREBENJAMÍN 2º EP:	MARTES Y JUEVES	12:50 A 13:50
BENJAMÍN 3º EP:	MIÉRCOLES Y VIERNES	12:50 A 13:50
BENJAMÍN 4º EP:	LUNES Y MIÉRCOLES	17:15 A 18:15
ALEVÍN 5º Y 6º EP:	MARTES Y JUEVES	17:15 A 18:15
INFANTIL* 1º Y 2º ESO:	MARTES 18:15 A 19:30 Y VIERNES 17:15 A 18:30	
CADETE* 3º Y 4º ESO:	LUNES Y JUEVES	18:15 A 19:30
JUVENIL 1º Y 2º BAC:	MARTES Y MIÉRCOLES	19:30 A 21:00



135 €/Trimestre

Fútbol Federado
172 €/Trimestre

- Las actividades deportivas en las que se participe en competiciones oficiales, pueden tener algún coste añadido relativo a equipaciones y licencias deportivas. Se comunicarán más adelante.
- Todos los equipos de fútbol estarán inscritos en competiciones. 1º EP (Liga Las Tablas ó Juegos Deportivos Municipales), 2º EP (Juegos Deportivos Municipales), 3º EP en adelante (Federación Madrileña de Fútbol)
- Cuando el entrenamiento comienza a las 18:15 los alumnos tienen estudio vigilado por un profesor incluido en el precio de la actividad.

2 BALONCESTO

4º a 6º EP: Lunes y miércoles 17:15h a 18:15h.
ESO: Martes y viernes 17:15h a 18:15h.



135€/Trimestre



3 JUDO

1º, 2º y 3º PRIMARIA: Miércoles y viernes 12:50h. a 13:50h.
4º, 5º y 6º PRIMARIA: Miércoles y viernes 13:50h. a 14:50h.
E.S.O: Miércoles y viernes 14:00h. a 15:00h.
BAC: Miércoles y viernes 15:00h. a 16:00h.



129 €/Trimestre



- A los alumnos de 1º de Primaria que inician la actividad, se les entregará el kimono de judo.

4 NATACIÓN

Lunes a jueves
17:15h. a 18:15h.



Infantil 3 a 6 años

1 día / semana 47€/mes
2 días/semana 57 €/mes
3 días/semana 73 €/mes

Primaria/Secundaria/Bach

1 día / semana 78 €/trimestre
2 días/semana 120 €/trimestre
3 días/semana 151 €/trimestre

5 ESCUELA DE MÚSICA

Se ofrecen tres instrumentos: guitarra, violín o piano.
30' de lenguaje musical (máximo grupos de 12 alumnos)
30' de instrumento (máximo parejas)

- El horario se cerrará una vez hechas las inscripciones.
(se priorizará horario escolar)



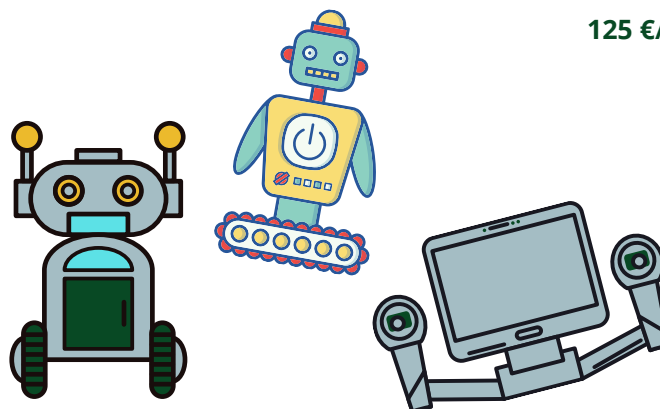
265 €/Trimestre



*El coordinador de la escuela de música se pondrá en contacto con los alumnos inscritos, para indicarles el momento en el que recibirán sus clases y el material que debe adquirir.

6 ROBÓTICA

PRIMARIA 4º EP a 2º ESO:
Jueves 14:00h. a 15:00h.



125 €/Trimestre



- Todas las actividades necesitarán un número de inscripciones para poder desarrollarse.
- Las actividades se facturarán de forma trimestral. Cuando un alumno desee darse de baja en una actividad, deberá comunicarlo al finalizar el trimestre enviando un correo a secretaria.

SEDE LAS TABLAS

C/PORTOMARÍN, 5
28050 - MADRID (ESPAÑA)

TEL: 914 273 505
LTBL_SECRETARIA@FOMENTO.EDU