



INSCRIPCIÓN

1 FÚTBOL

PREBENJAMÍN 1º EP: MIÉRCOLES Y JUEVES 12:50 A 13:50

PREBENJAMÍN 2º EP: LUNES Y JUEVES 12:50 A 13:50

BENJAMÍN 3º EP: LUNES Y JUEVES 12:50 A 13:50

BENJAMÍN 4º EP: MARTES 17:15 a 18:15 y JUEVES 17:15 A 18:15

ALEVÍN 5º EP: LUNES Y MIÉRCOLES 17:15 A 18:15

ALEVÍN 6º EP: MARTES 18:15 A 19:15 JUEVES 18:15 a 18:15

INFANTIL* 1º Y 2º ESO: Viernes 17:15 a 18:30 / a determinar

CADETE* 3º Y 4º ESO: Viernes 18:30 a 19:45 / a determinar

JUVENIL 1º Y 2º BAC: a determinar



142 €/Trimestre

Fútbol Federado
180 €/Trimestre

- Las actividades deportivas en las que se participe en competiciones oficiales, pueden tener algún coste añadido relativo a equipaciones y licencias deportivas. Se comunicarán más adelante.
- Todos los equipos de fútbol estarán inscritos en competiciones. 1ºEP (Liga Las Tablas ó Juegos Deportivos Municipales), 2º EP (Juegos Deportivos Municipales), 3º EP en adelante (Federación Madrileña de Fútbol)
- Cuando el entrenamiento comienza a las 18:15 los alumnos tienen estudio vigilado por un profesor incluido en el precio de la actividad.

2 BALONCESTO

INFANTIL: lunes y miércoles 17:15-18:15

CADETE: martes y jueves 17:15-18:15

JUVENIL: viernes 16:00-17:30 , con posibilidad de entrenar otro día con los cadetes el que quiera.



142€/Trimestre

Los equipos de la escuela de baloncesto jugarán competición de liga municipal.

Los equipos inscritos en competiciones oficiales pueden tener algún coste añadido relativo a equipaciones y licencias.

3 JUDO

1º,2º y 3º PRIMARIA: Martes y viernes 12:50h. a 13:50h.

4º,5º y 6º PRIMARIA: Martes y viernes 13:50h. a 14:50h.

E.S.O: Martes y viernes 14:00h. a 15:00h.



135 €/Trimestre



- A los alumnos de 1º de Primaria que inician la actividad, se les entregará el kimono de judo.

4 NATACIÓN

Lunes a jueves
17:15h. a 18:15h.



Infantil 3 a 6 años

Primaria/Secundaria/Bach

1 día / semana 49€/mes

1 día / semana 82 €/trimestre

2 días/semana 60 €/mes

2 días/semana 126 €/trimestre

3 días/semana 76 €/mes

3 días/semana 158 €/trimestre

- Todas las actividades necesitarán un número de inscripciones para poder desarrollarse.
- Las actividades se facturarán de forma trimestral. Cuando un alumno desee darse de baja en una actividad, deberá comunicarlo al finalizar el trimestre enviando un correo a secretaría.
- Las actividades extraescolares tienen un carácter voluntario y no lucrativo ni discriminatorio.

SEDE LAS TABLAS

C/PORTOMARÍN, 5
28050 - MADRID (ESPAÑA)

TEL:914 273 505
LTBL_SECRETARIA@FOMENTO.EDU





INSCRIPCIÓN

5 CONVERSACIÓN Y PREPARACIÓN EXÁMENES DE CAMBRIDGE



Ed. Primaria (grupos reducidos)

150 €/Trimestre

2 días a la semana de 8:50 a 9:30

2 días a la semana de 13:20 a 14:00

2 días a la semana de 14:20 a 15:00



ESO - BAC (grupos reducidos)

180 €/Trimestre

2 días a la semana de 8:45 a 9:30

2 días a la semana de 14:15 a 15:00

*El coordinador de la actividad se pondrá en contacto con los alumnos inscritos, para indicarles el momento en el que recibirán sus clases y el material que debe adquirir. Las plazas se asignarán formando grupos de nivel y siguiendo el orden de inscripción.

6 ARTES PLÁSTICAS



1 día a la semana de 13:00 a 14:00 para 1º a 3º EP

1 día a la semana de 14:00 a 15:00 para 4º a 6º EP

120 €/Trimestre

*El coordinador de la actividad se pondrá en contacto con los alumnos inscritos, para indicarles el momento en el que recibirán sus clases y el material que debe adquirir.

7 ESCUELA DE MÚSICA

278 €/Trimestre

Se ofrecen tres instrumentos: guitarra, violín o piano.

30' de lenguaje musical (máximo grupos de 12 alumnos)

30' de instrumento (máximo parejas)

- El horario se cerrará una vez hechas las inscripciones.

(se priorizará horario escolar)



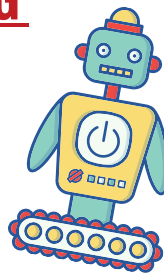
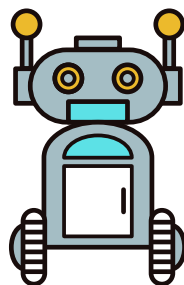
*El coordinador de la escuela de música se pondrá en contacto con los alumnos inscritos, para indicarles el momento en el que recibirán sus clases y el material que debe adquirir.

8 ROBOTIC TECHNOLOGY COMPUTATIONAL THINKING

131 €/Trimestre

PRIMARIA 4º EP a 2º ESO:

Jueves 14:00h. a 15:00h.



- Todas las actividades necesitarán un número de inscripciones para poder desarrollarse.
- Las actividades se facturarán de forma trimestral. Cuando un alumno desee darse de baja en una actividad, deberá comunicarlo al finalizar el trimestre enviando un correo a secretaria.
- Las actividades extraescolares tienen un carácter voluntario y no lucrativo ni discriminatorio.

SEDE LAS TABLAS

